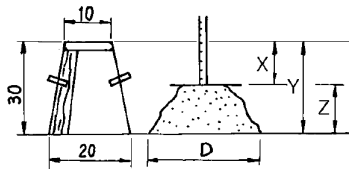




21. 한국산업규격(KS)의 분류기호 중 건축을 나타내는 것은?  
 가. K 나. W  
 다. E 라. F
22. 목재의 강도에 관한 기술 중 옳지 않은 것은?  
 가. 습윤상태일 때가 건조상태일 때보다 강도가 크다.  
 나. 목재의 강도는 가력방향과 섬유방향의 관계에 따라 현저한 차이가 있다.  
 다. 비중이 큰 목재는 가벼운 목재보다 강도가 크다.  
 라. 심재가 변재에 비하여 강도가 크다.

23. 길이가 4m 인 생나무가 절대건조상태로 되었을 때 3.92m라면 전수축률은 몇 % 인가?  
 가. 1% 나. 2%  
 다. 3% 라. 4%
24. 목재의 장점으로 맞는 것은?  
 가. 비중이 큰 반면에 인장강도와 압축강도가 모두 작은 편이다.  
 나. 석재나 금속에 비하여 가공이 어렵다.  
 다. 다른 재료에 비하여 열전도율이 높다.  
 라. 재질이 부드럽고 탄성이 있어서 인체에 대한 접촉감이 좋다.

25. 그림에서 슬럼프값이란 어느 것을 말하는가?



- 가. X 나. Y  
 다. Z 라. D

26. 장기에 걸친 강도의 증진은 없지만 조기의 강도발생이 커서 긴급공사에 사용되는 시멘트는?  
 가. 중용열포틀랜드 시멘트  
 나. 고로 시멘트  
 다. 알루미나 시멘트  
 라. 실리카 시멘트

27. 표준형벽돌의 규격에 해당하는 치수는? (단, 단위 mm)  
 가. 200 × 100 × 60 나. 190 × 90 × 57  
 다. 210 × 100 × 57 라. 190 × 90 × 60

28. 소성온도는 1230℃~1460℃ 정도이고 견고 치밀한 구조로서 흡수율이 1% 이하로 거의 없으며, 위생도기 등에 사용되는 것은?  
 가. 토기 나. 석기  
 다. 도기 라. 자기

29. 내화벽돌에 대한 설명 중 옳지 않은 것은?  
 가. 보통벽돌보다 비중이 크고 내화성도 높다.  
 나. 굴뚝 등의 내부쌓기용으로 사용된다.  
 다. 종류로는 사모트벽돌, 규석벽돌, 고토벽돌 등이 있다  
 라. 쌓을때 적당히 물축임을 한다.

30. 시멘트를 재료로 사용하는 시멘트 제품으로 볼 수 없는 것은?  
 가. 석면슬레이트 나. 테라코타  
 다. 후형슬레이트 라. 듀리졸

31. 패어글라스(pair glass)의 주된 사용 목적은?  
 가. 건물의 경량화 나. 광선의 투과를 차단  
 다. 유리의 착색 라. 단열 및 방음

32. 알루미늄의 성질에 관한 설명 중 옳지 않은 것은?  
 가. 전기나 열의 전도율이 크다.  
 나. 전성, 연성이 풍부하며 가공이 용이하다.  
 다. 산, 알칼리에 강하다.  
 라. 대기중에서의 내식성은 순도에 따라 다르다.
33. 다음 합성수지 중 내열성이 가장 좋은 것은?  
 가. 실리콘 수지 나. 페놀수지  
 다. 염화비닐수지 라. 멜라민 수지
34. 아스팔트를 용제에 녹인 액상으로서 아스팔트 방수의 바탕 처리재로 사용되는 것은?  
 가. 아스팔트 펠트 나. 아스팔트 루핑  
 다. 아스팔트 프라이머 라. 아스팔트 싱글
35. 단위 질량의 물질을 온도 1℃ 올리는데 필요한 열량을 그 물체의 무엇이라 하는가?  
 가. 열용량 나. 비열  
 다. 열전도율 라. 연화점
36. 건축물의 표면 마무리, 인조석 제조 등에 사용되며 구조체의 축조에는 거의 사용되지 않는 시멘트는?  
 가. 조강 포틀랜드 시멘트  
 나. 플라이애시 시멘트  
 다. 백색 포틀랜드 시멘트  
 라. 고로슬래그 시멘트

37. 골재에 대한 설명으로 부적당한 것은?  
 가. 골재의 강도는 콘크리트 중의 경화시멘트 페이스트의 강도 이상이어야 한다.  
 나. 골재의 표면은 매끈하고 구형에 가까운 것이 좋다.  
 다. 골재는 잔 것과 굵은 것이 골고루 혼합된 것이 좋다.  
 라. 잔골재의 염분함유한도는 0.04% 이하여야 한다.

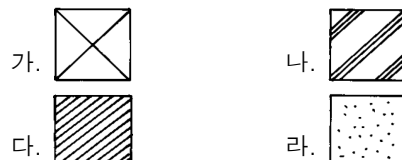
38. 다음 중 속빈 콘크리트 기본 블록의 치수로 알맞지 않은 것은? (KS 규격, 단위는 mm)  
 가. 390 × 190 × 190 나. 390 × 190 × 150  
 다. 390 × 190 × 100 라. 390 × 190 × 80

39. 콘크리트 슬래브에 묻어 천장 달림재(달대)를 고정시키는 철물은?  
 가. 콘크리트 못 나. 플로어 힌지  
 다. 코너비드 라. 인서트

40. 다음 재료와 용도의 짝지움이 맞는 것은?  
 가. 광명단 - 방음제 나. 회반죽 - 방수제  
 다. 카세인 - 접착제 라. 아교 - 흡음제

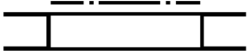
41. 제도 용지의 규격에 있어서 A0 용지의 크기는 A2 용지의 몇 배인가?  
 가. 2.0배 나. 2.5배  
 다. 3.0배 라. 4.0배

42. 그림은 단면재료 표시기호이다. 구조용으로 쓰이는 목재의 표시방법은?



- 가. 나. 다. 라.

43. 그림의 명칭으로 옳은 것은?



- 가. 미달이창                      나. 셔터달린창
- 다. 이중창                        라. 망사창

44. 건축도면 작도시 사용되는 투상법은?

- 가. 제1각법                      나. 제2각법
- 다. 제3각법                      라. 제4각법

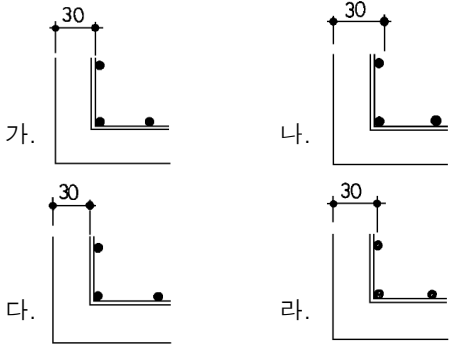
45. 다음 중 실시설계도의 일반도가 아닌 것은?

- 가. 배치도                        나. 입면도
- 다. 동선도                        라. 창호도

46. 입면도에 표시되는 내용이 아닌 것은?

- 가. 외벽의 마감재료            나. 처마높이
- 다. 창문의 형태                라. 바닥높이

47. 그림중 피복두께가 30mm인 철근콘크리트보를 나타내는 것은?



48. 컴퓨터의 처리 속도를 나타내는 것과 가장 관계가 있는 것은?

- 가. RAM                        나. CPU
- 다. DISK                        라. VGA

49. 문서 등의 철을 위하여 도면을 접을 때 접는 크기는 얼마를 원칙으로 하는가?

- 가. A2                        나. A3
- 다. A4                        라. A6

50. 건축설계도면의 배치도에 나타내야 할 사항과 가장 거리가 먼 것은?

- 가. 인접 도로의 나비 및 길이
- 나. 실의 배치와 넓이, 개구부의 위치와 크기
- 다. 대지내 건물과 인접 경계선과의 거리
- 라. 정확조의 위치

51. CAD 시스템에서 디스플레이 장치란 무엇을 말하는가?

- 가. 프린터                      나. 모니터
- 다. 키보드                        라. 스캐너

52. 기존의 수작업 제도방법에 비해 CAD를 사용하는 것이 더 생산적이라 할 수 없는 경우는?

- 가. 단순한 도면을 작성할 때
- 나. 반복되는 내용을 설계할 때
- 다. 설계 내용이 서로 대칭될 때
- 라. 도면에 필요한 상세한 부분이 많을 때

53. 다음 중 입면도를 그리는 순서로 가장 나중에 해야 하는 것은? 가. 지반선 G.L을 긋는다.

- 나. 각 층의 높이를 가는 선으로 긋는다.
- 다. 창의 모양에 따라 창과 문의 형태를 작도한다.
- 라. 바닥면에서 창높이를 가는 선으로 긋는다.

54. 건축도면에 일반적으로 사용하는 치수의 단위는?

- 가. cm                        나. mm
- 다. m                        라. Nm

55. 다음 중 수직재는?

- 가. 토대                        나. 기둥
- 다. 층도리                      라. 깔도리

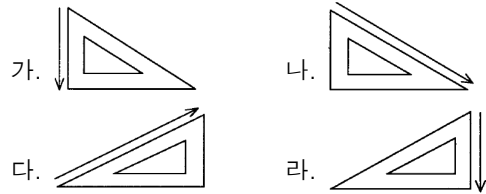
56. 다음은 표제란에 대한 설명이다. 잘못된 것은?

- 가. 도면은 반드시 표제란을 설정해야 한다.
- 나. 표제란에는 도면번호, 도면명칭, 축척, 책임자의 서명, 설계자의 성명, 도면작성연월일 등을 기입한다.
- 다. 표제란의 위치는 왼쪽의 상부로 잡는 것이 보통이다.
- 라. 기타 주의사항은 표제란 부근에 기입하는 것이 원칙이다.

57. 컴퓨터의 구성 중 출력장치에 해당하는 것은?

- 가. 마우스                      나. 라이트펜
- 다. 태블릿                      라. 플로터

58. I자 위에 놓인 삼각자를 사용하여 선을 그을 때, 작도 방향이 잘못된 것은?



59. 인체를 표현할 때, 8등분으로 표현한다면 수직길이를 가장 길게 표현해야 하는 부분은?

- 가. 머리                        나. 팔
- 다. 몸통                        라. 다리

60. 동바리 마루 구조에서 상부에서부터의 시공재료의 순서가 가장 바르게 나열된 것은?

- 가. 플로어링널 - 내수합판 - 장선 - 멍에 - 동바리
- 나. 플로어링널 - 장선 - 내수합판 - 멍에 - 동바리
- 다. 플로어링널 - 내수합판 - 멍에 - 장선 - 동바리
- 라. 플로어링널 - 멍에 - 장선 - 내수합판 - 동바리

1	2	3	4	5	6	7	8	9	10
나	나	나	나	나	나	다	가	다	다
11	12	13	14	15	16	17	18	19	20
라	가	다	라	다	라	라	다	다	나
21	22	23	24	25	26	27	28	29	30
라	가	나	라	가	다	나	라	라	나
31	32	33	34	35	36	37	38	39	40
라	다	가	다	나	다	나	라	라	다
41	42	43	44	45	46	47	48	49	50
라	가	나	다	다	라	다	나	다	나
51	52	53	54	55	56	57	58	59	60
나	가	다	나	나	다	라	가	라	가

[오답 및 오타 문의] ⇒ [건시스템\(gunsys.com\)](http://gunsys.com)