

2017년 3회 자동차정비기사 필기시험 기출문제 답안

【1과목 : 20문제】 일반기계공학	1	2	3	4	5	6	7	8	9	10
	3	1	1	2	4	2	2	3	4	4
	11	12	13	14	15	16	17	18	19	20
	2	4	2	3	4	3	3	3	1	1
【2과목 : 20문제】 기계열역학	21	22	23	24	25	26	27	28	29	30
	1	3	3	4	2	3	1	2	1	3
	31	32	33	34	35	36	37	38	39	40
	1	1	3	1	2	4	2	1	1	4
【3과목 : 20문제】 자동차엔진	41	42	43	44	45	46	47	48	49	50
	4	3	3	2	4	4	2	3	4	3
	51	52	53	54	55	56	57	58	59	60
	3	3	2	2	4	3	3	3	1	4
【4과목 : 20문제】 자동차새시	61	62	63	64	65	66	67	68	69	70
	1	1	1	4	1	2	1	3	4	3
	71	72	73	74	75	76	77	78	79	80
	3	4	1	4	1	1	3	2	3	4
【5과목 : 20문제】 자동차전기	81	82	83	84	85	86	87	88	89	90
	3	4	1	2	3	2	2	2	4	3
	91	92	93	94	95	96	97	98	99	100
	1	1	4	2	2	1	4	3	4	4

합격점수는 100점 만점에 60점(100문제 중 60문제) 이상입니다.

단, 과목별 100점 만점에 40점(20문제 중 8문제) 이상 득점하지 못한 과목이 있으면 과목낙제로 실격됩니다.

【오답 및 오타 문의】 [건시시스템\(gunsys.com\)](http://gunsys.com)

본 문제지 파일에 수록된 기출문제의 원저작권은 자격검정 시행기관인 한국산업인력공단에 있으며, 건시시스템에서는 편집 및 재구성 작업만 하였음을 밝힙니다.

※ 아래 여백은 메모 용도로 활용하세요.

[1과목] 일반기계공학 (20문제)

1. 용접 경계부에 생기는 흠으로 용접전류가 너무 높거나 용접봉의 운봉속도가 빠를 때 일어나는 것은?
 ① 용입 불량 ② 스파터
 ③ 언더컷 ④ 오버랩
2. 후크의 법칙이 적용될 때 변형량 식으로 옳은 것은? (단, A=단면적, E=세로탄성계수, l=길이, P=하중이다.)
 ① $P\ell/AE$ ② $AE/P\ell$
 ③ $AP\ell/E$ ④ $E/AP\ell$
3. 시효경화의 종류 중에서 용체화 처리된 후에 얻어지는 과포화 고용체를 120~160°C 정도로 가열하여 과포화 성분을 석출시키는 방법은?
 ① 인공시효 ② 자연시효
 ③ 냉각시효 ④ 열간시효
4. 일반적으로 마이크로미터로 측정할 수 없는 것은?
 ① 실린더 내경
 ② 축의 편심량
 ③ 피스톤의 외경
 ④ 디스크브레이크의 디스크 두께
5. 원형 단면봉에 비틀림 모멘트(T)가 작용할 때생기는 비틀림각(θ)의 설명으로 옳은 것은?
 ① 축 길이에 반비례한다.
 ② 전단탄성계수에 비례한다.
 ③ 비틀림 모멘트에 반비례한다.
 ④ 축 지름의 4제곱에 반비례한다.
6. 안지름이 18cm인 관속을 1.5m/sec의 속도로 흐르는 유압유의 유량은 몇 m³/min인가?
 ① 1.194 ② 2.290
 ③ 2.859 ④ 3.568
7. 다음 중 기어펌프의 종류가 아닌 것은?
 ① 로브 펌프 ② 터빈 펌프
 ③ 스크루 펌프 ④ 트로코이드 펌프
8. 다음 중 슷 피닝(shot-peening)에 대한 설명으로 틀린 것은?
 ① 냉간 가공법의 일종이다.
 ② 피로강도가 향상된다.
 ③ 모래를 분사하여 표면가공을 한다.
 ④ 와셔, 핀, 스프링, 부품들에 대해 기계적 성질을 개선하는데 주로 이용된다.
9. 모듈이 4인 두 외접 스퍼기어의 잇수를 각각 30개, 50개라 할 때 중심거리는 몇 mm인가?
 ① 100 ② 120
 ③ 140 ④ 160
10. 다음 중 열가소성 수지에 해당하는 것은?
 ① 요소 수지 ② 멜라민 수지
 ③ 실리콘 수지 ④ 염화비닐 수지
11. 용접부나 주물검사방법에 적용하는 비파괴 검사법이 아닌 것은?
 ① 자분 검사 ② 조직 검사
 ③ 방사선 검사 ④ 초음파 검사
12. 다음 그림과 같이 축과 보스에 모두 키 홈을 가공하는 키의 명칭으로 가장 적합한 것은?
 ① 안장키 ② 납작키
 ③ 반달키 ④ 문힘키
13. 교차하는 두 축의 운동을 전달하기 위하여 원추형으로 만든 기어는?
 ① 웜 기어 ② 베벨 기어
 ③ 스퍼 기어 ④ 헬리컬 기어
14. 축의 토크를 전달시키면서 보스를 축 방향으로 이동시킬 필요가 있을 때 사용하는 키는?
 ① 평키(flat key) ② 문힘키(sunk key)
 ③ 페더키(feather key) ④ 반달키(woodruff key)
15. 코일스프링의 설계에서 소선의 지름이 2배로 증가할 때 스프링 상수는 몇 배 증가하는가?
 ① 2 ② 4
 ③ 8 ④ 16
16. 실린더 부하가 갑자기 감소하더라도 피스톤이 급진하는 것을 방지하거나 수직 램의 자중 낙하를 막아 주어 밀링, 보링 머신 등에 사용 되는 속도 제어 회로는?
 ① 동조 회로
 ② 시퀀스 회로
 ③ 미터 아웃 회로
 ④ 어큐물레이터 회로
17. 외경이 D이고, 내경은 d인 파이프의 단면계수(Z)를 구하는 식은?
 ① $\frac{\pi}{4}d^2D$ ② $\frac{(D^2-d^2)}{32\pi}$
 ③ $\frac{\pi}{32} \frac{(D^4-d^4)}{D}$ ④ $\frac{1}{2}(D+2\pi D^2+d^2)$
18. 기계 재료에서 세로 변형률을 ϵ , 가로 변형률을 γ 라 할 때 포와송의 비(ν)는?
 ① $\nu=\epsilon/\gamma$ ② $\nu=\epsilon\gamma$
 ③ $\nu=\gamma/\epsilon$ ④ $\nu=1/\epsilon\gamma$
19. 슷돌입자의 표면이나 기공에 칩(chip)이 채워져 있는 상태를 의미하는 것은?
 ① 로딩(loading) ② 트루안(truing)
 ③ 드레싱(dressing) ④ 글레이징(glazing)
20. 알루미늄 합금인 두랄루민의 표준성분에 해당하지 않는 원소는?
 ① Co ② Cu
 ③ Mg ④ Mn

36. 다음 중 이론적인 카르노 사이클 과정(순서) 을 옳게 나타낸 것은? (단, 모든 사이클은 가역 사이클이다.)
 ① 단열압축→정적가열→단열팽창→정적방열
 ② 단열압축→단열팽창→정적가열→정적방열
 ③ 등온팽창→등온압축→단열팽창→단열압축
 ④ 등온팽창→단열팽창→등온압축→단열압축
37. 체적이 0.5m³, 온도가 80°C인 밀폐 압력용기 속에 이상기체가 들어 있다. 이 기체의 분자량이 24이고, 질량이 10kg이라면 용기속의 압력은 약 몇 kPa인가?
 ① 1845.4 ② 2446.9
 ③ 3169.2 ④ 3885.7
38. 물 2L를 1kW의 전열기를 사용하여 20°C로부터 100°C까지 가열하는데 소용되는 시간은 약 몇 분(min)인가? (단, 전열기 열량의 50%가 물을 가열하는데 유효하게 사용되고, 물은 증발하지 않는 것으로 가정한다. 물의 비열은 4.18kJ/(kg·K)이다.)
 ① 22.3 ② 27.6
 ③ 35.4 ④ 44.6
39. 초기에 온도 T, 압력 P 상태의 기체(질량m)가 들어있는 견고한 용기에 같은 기체를 추가로 주입하여 최종적으로 질량 3m, 온도 2T 상태가 되었다. 이때 최종 상태에서의 압력은? (단, 기체는 이상기체이고, 온도는 절대온도를 나타낸다.)
 ① 6P ② 3P
 ③ 2P ④ 3P/2
40. 어떤 물질 1kg이 20°C에서 30°C로 되기 위해 필요한 열량은 약 몇 kJ인가? (단, 비열(C, kJ/(kg·K))은 온도에 대한 함수로서 $C=3.594 + 0.0372T$ 이며, 여기서 온도(T)의 단위는 K이다.)
 ① 4 ② 24
 ③ 45 ④ 147

【3과목】 자동차엔진 (20문제)

41. 가솔린 비중이 0.75, 저위발열량이 11000kcal/kg, 경유 비중이 0.85, 저위발열량이 10000kcal/kg일 때 가솔린 1ℓ와 같은 발열량을 얻기 위해 경유는 약 몇 ℓ가 필요한가?
 ① 0.85 ② 0.87
 ③ 0.95 ④ 0.97
42. 평균유효압력에 관한 설명으로 틀린 것은?
 ① 평균유효압력=1사이클 일 ÷ 행정체적
 ② 도시평균유효압력=이론평균유효압력×선도계수
 ③ 제동평균유효압력=도시평균유효압력×체적효율
 ④ 마찰평균유효압력=도시평균유효압력-제동평균 유효압력
43. 전자제어 가솔린엔진에서 인젝터 점검 항목이 아닌 것은?
 ① 작동음 점검 ② 분사량 점검
 ③ 분사속도 점검 ④ 코일저항 점검
44. 복합사이클 엔진의 설명으로 옳은 것은?
 ① 가솔린엔진과 가스엔진의 기본 사이클이다.
 ② 연소가 정적, 정압하에서 연속적으로 이루어진다.
 ③ 공기표준 복합사이클은 2대의 단열과정과 2개의 정압과정으로 이루어진다.
 ④ 연소가 일정한 압력하에서 진행되는 공기분사식 디젤엔진의 기본 사이클이다.

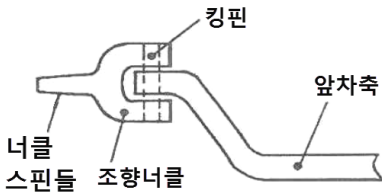
45. 커먼레일 디젤엔진에서 파일럿분사에 대한 설명으로 옳은 것은?
 ① 엔진을 냉각시킨다.
 ② DPF를 활성화 시킨다.
 ③ 착화지연시간을 길게 한다.
 ④ 엔진의 진동을 저감시킨다.
46. 750rpm으로 회전하는 가솔린엔진에서 점화 후 최대 폭발압력 시까지 소요시간이 3.0ms이다. 이 시간 동안 크랭크축의 회전 각도는 ? (단, 착화지연시간은 무시한다.)
 ① 10° ② 11.5°
 ③ 12° ④ 13.5°
47. 엔진으로 흡입되는 공기와 연료의 혼합비와 유해배출가스 발생량의 관계에 대한 설명으로 옳은 것은?
 ① 이론혼합비이면 NOx, CO, HC가 증가한다.
 ② 이론혼합비보다 농후하면 CO, HC는 증가하고, NOx는 감소한다.
 ③ 이론혼합비보다 희박하면 CO, HC는 증가하고, NOx는 감소한다.
 ④ 이론혼합비보다 현저하게 희박하면 HC, CO는 증가하고, NOx는 감소한다.
48. 유해배출가스 저감장치와 처리 가능한 배출가스 성분과의 연결이 틀린 것은?
 ① EGR 장치- NOx 저감
 ② 증발가스 제어장치- HC 저감
 ③ 블로바이가스 제어장치- NOx 저감
 ④ 삼원 촉매 장치- CO, HC, NOx 저감
49. 전자제어 가솔린 연료분사장치의 피드백 제어에 관한 사항으로 틀린 것은?
 ① 냉각수 온도가 현저히 낮으면 피드백 제어를 하지 않는다.
 ② 피드백 제어의 입력 요소는 산소센서이고 출력요소는 인젝터이다.
 ③ 지르코니아 산소센서의 기전력이 커지면 인젝터 분사시간을 짧게 한다.
 ④ 배기가스 중의 산소 농도가 증가하면 지르코니아 산소센서의 기전력은 커진다.
50. LPG 엔진에서 베이퍼라이저에 냉각수 통로를 설치한 이유로 옳은 것은?
 ① LPG의 높은 압력을 낮추기 위하여
 ② LPG가 기화될 때 온도가 뜨거우므로 냉각시키기 위하여
 ③ LPG가 기화될 때 온도가 낮아져 동결되는 것을 막기 위하여
 ④ LPG가 기화될 때 위험하므로 냉각수로 기화 되는 것을 막기 위하여
51. 제동마력이 150PS, 엔진회전수가 2000rpm일 때 엔진의 회전력은 약 몇 kgf·m인가?
 ① 5.6 ② 13.3
 ③ 53.7 ④ 95.5

52. 전자제어 가솔린 엔진에서 가속 및 감속 시에 연료량 보정을 하지 않는다면 공연비는 어떻게 되는가?
 ① 가속 및 감속 시 모두 희박해진다.
 ② 가속 및 감속 시 모두 농후해진다.
 ③ 가속 시는 희박해지고, 감속 시는 농후해진다.
 ④ 가속 시는 농후해지고, 감속 시는 희박해진다.
53. 자동차 연료 중 LPG에 대한 설명으로 틀린 것은?
 ① 공기보다 무겁다.
 ② 저장을 기체상태로 한다.
 ③ 온도상승에 의해 압력상승이 일어난다.
 ④ 연료 충전은 탱크 용량의 약 85% 정도로 한다.
54. 실제 흡입된 실린더 내의 공기 질량을 이론적으로 흡입 가능한 공기의 질량으로 나눈 값은 무엇인가?
 ① 기계효율 ② 체적효율
 ③ 정미효율 ④ 정격효율
55. 엔진의 밸브장치에서 소음이 발생하는 원인으로 틀린 것은?
 ① 유압태핏 불량 ② 캠축손상
 ③ 윤활장치 결함 ④ 연료장치 결함
56. 과급장치의 특징으로 틀린 것은?
 ① 엔진 출력이 향상된다.
 ② 연료 소비율이 향상된다.
 ③ 착화지연기간을 길게 한다.
 ④ 잔류 배출가스를 완전히 배출할 수 있다.
57. 엔진의 냉각장치에 설치되어 있는 수온조절기의 역할로 틀린 것은?
 ① 과열 및 과냉을 방지한다.
 ② 엔진의 온도를 일정하게 한다.
 ③ 워터 펌프의 성능을 향상시킨다.
 ④ 라디에이터로 흐르는 물 통로를 개폐한다.
58. 엔진이 냉각 되었을 때 공회전속도 조절장치의 흡입공기량 조절방법으로 옳은 것은?
 ① EGR밸브를 더 연다.
 ② 스텝모터의 스텝수를 감소시킨다.
 ③ ISC밸브의 바이패스 통로를 더 연다.
 ④ 스로틀 밸브를 닫아 진공도를 증가시킨다.
59. 인젝터 제어에 관한 설명으로 틀린 것은?
 ① 혼합비가 농후하면 분사시간을 길게 한다.
 ② 급가속 시 순간적으로 분사시간이 길어진다.
 ③ 배터리 전압이 낮으면 무효분사시간이 길어진다.
 ④ 급감속 시 순간적으로 분사가 정지되기도 한다.
60. 자동차의 구동력을 크게 하기 위한 방법으로 틀린 것은?
 ① 엔진의 출력을 높인다.
 ② 동력전달 효율을 높인다.
 ③ 최종 감속비를 크게 한다.
 ④ 구동바퀴의 반경을 크게 한다.

【4과목】 자동차새시 (20문제)

61. ABS 시스템의 구성부품에 해당하지 않는 것은?
 ① 차고 센서 ② ABS 경고등
 ③ 휠스피드 센서 ④ 하이드로릭 유닛
62. 차체 자세제어장치(ESP)의 제어 모듈(ESP ECU)로 입력되는 신호가 아닌 것은?
 ① 임팩트 센서
 ② 휠 속도 센서
 ③ 가속 페달 위치센서
 ④ 마스터 실린더 압력센서
63. 공기식 제동장치 기능을 설명한 것으로 틀린 것은?
 ① 릴레이 밸브는 주차된 차량의 제동 기능을 해제시킨다.
 ② 에어 드라이어는 공기 압축 시 포함된 수분을 제거하여 브레이크 장치를 보호한다.
 ③ 쿵 릴리스 밸브는 브레이크를 해제 시켰을 때 챔버에 축전된 공기를 신속히 배출시킨다.
 ④ 브레이크 밸브는 페달에 의해 개폐되며, 페달을 밟는 정도에 따라 공기탱크 내의 압축공기를 도입하여 제동력을 조절한다.
64. 전자제어 자동변속기 고장점검 시 가장 먼저 점검해야 할 사항은?
 ① 오일 압력을 점검한다.
 ② 밸브 바디를 점검한다.
 ③ 자동변속기를 분해하여 점검한다.
 ④ 오일의 양과 색, 냄새 등을 점검한다.
65. 수동변속기에서 주행 중 기어가 빠지는 현상이 발생하는 원인으로 틀린 것은?
 ① 클러치 디스크의 과대 마모
 ② 시프트 레일 내부의 과대 마모
 ③ 싱크로나이저 키의 과대 마모
 ④ 싱크로나이저 허브 및 슬리브 불량
66. 유압식 브레이크에서 마스터 실린더의 직경이 4cm이고, 푸시로드에 작용하는 힘이 100kgf일 때 발생하는 유압은 약 몇 kgf/cm²인가?
 ① 4.96 ② 7.96
 ③ 9.96 ④ 11.96
67. 무단변속기 전자제어시스템의 유압제어에 해당되지 않는 것은?
 ① 제동 제어 ② 변속비 제어
 ③ 라인 압력 제어 ④ 클러치 압력 제어
68. 전자제어 조향장치의 특징으로 옳은 것은?
 ① 공전과 저속에서 조향핸들 조작력이 무겁다.
 ② 고속 주행 시에는 주행 안정성을 위해 조향핸들 조작력을 가볍게 한다.
 ③ 유량제어 솔레노이드밸브를 통해서 조향핸들 조작력을 제어한다.
 ④ 중속에서는 차량 속도에 감응하여 조향핸들 조작력을 변화시키지 못한다.

69. 스노우 타이어의 특성으로 틀린 것은?
 ① 견인력과 방향성이 향상된다.
 ② 눈길에서 제동성능이 향상된다.
 ③ 타이어나 노면 간의 접지력을 크게 한다.
 ④ 차륜에 걸리는 하중을 작게 하여 구동력을 낮춘다.
70. ABS 제어채널 방식 중 주로 후륜구동 차량에 적합하며, 후륜 측의 유압을 동시에 제어하는 것은?
 ① 4센서 1채널 ② 2센서 2채널
 ③ 4센서 3채널 ④ 3센서 4채널
71. 차량중량이 1000kg인 자동차가 80km/h에서 총 제동력 820kgf로 급제동하였을 때, 정지거리는 약 몇 m인가? (단, 공주시간 0.1초, 회전부분 상당중량은 차량 중량의 5%이다.)



- ① 15.67 ② 24.33
 ③ 34.49 ④ 44.74
72. 그림과 같은 앞차축과 조향너클의 설치 방식은?
 ① 엘리웃형(elliot type)
 ② 마몬 형(marmon type)
 ③ 르모양형(lemonine type)
 ④ 역엘리웃형(reversed elliot type)
73. 수동변속기 차량에서 클러치가 미끄러지는 원인으로 틀린 것은?
 ① 클러치 오일량이 많다.
 ② 클러치 디스크가 마모되었다.
 ③ 클러치 스프링의 장력이 약화되었다.
 ④ 클러치 페달의 자유간극이 너무 작다.
74. 조향 기어비에 대한 설명 중 옳은 것은?
 ① 조향 기어비는 1보다 작아야만 한다.
 ② 조향 기어비를 크게 하면 조향핸들의 조작이 신속하게 된다.
 ③ 조향 기어비를 크게 하면 조향핸들의 조작에 큰 회전력이 필요하다.
 ④ 조향핸들의 회전 각도를 조향기어장치 출력축(피트먼 암)의 선회각도로 나눈 값을 말한다.
75. 클러치의 구비 조건에 대한 설명으로 틀린 것은?
 ① 회전관성이 커야한다.
 ② 회전 부분의 평형이 좋아야 한다.
 ③ 동력의 단속 작용이 확실해야 한다.
 ④ 냉각이 잘 되어 과열이 방지 되어야 한다.
76. 직렬형 하이브리드 자동차의 특징에 대한 설명으로 틀린 것은?
 ① 병렬형보다 에너지 효율이 비교적 높다.
 ② 엔진, 발전기, 전동기가 직렬로 연결된다.
 ③ 모터의 구동력만으로 차량을 주행시키는 방식이다.
 ④ 엔진을 가동하여 얻은 전기를 배터리에 저장하는 방식이다.

77. 공기 스프링 현가장치의 특징에 대한 설명으로 틀린 것은?
 ① 압축 공기의 탄성을 이용한 형식이다.
 ② 적재량이 변화하여도 차체의 높이를 일정하게 유지할 수 있다.
 ③ 하중의 증감에 관계없이 스프링 고유 진동수를 수시로 변화시킨다.
 ④ 압축 공기를 공급하거나 배출시켜 차체의 높이를 일정하게 유지할 수 있다.
78. 브레이크를 강하게 밟았을 때 뒷바퀴가 상·하로 흔들리는 현상은?
 ① 스quelch(squelch)
 ② 브레이크 홉(brake hop)
 ③ 브레이크 저더(brake judder)
 ④ 브레이크 스킵(brake squeak)
79. 자동변속기의 제어모듈(TCU)에 입력되는 신호가 아닌 것은?
 ① 입·출력 속도 센서 ② 인히비터 스위치
 ③ 연료 온도 센서 ④ 브레이크 스위치
80. 추진축의 굽힘 진동인 휠링(whirling)을 일으키는 주요 원인으로 옳은 것은?
 ① 추진축의 강도 저하
 ② 슬립이음 유연성 불량
 ③ 변속기 출력축과 추진축의 접축 불량
 ④ 추진축의 기하학적 중심과 질량적 중심의 불일치

【5과목】 자동차전기 (20문제)

81. 자동차용 납산배터리의 구성에 대한 설명 중 틀린 것은?
 ① 양극판과 음극판으로 구성된다.
 ② 양극판의 단락을 방지하기 위한 격리판이 있다.
 ③ 직경이 큰 단자기둥은(-)이고, 작은 단자 기둥은(+)이다.
 ④ 전해액으로는 황산과 증류수를 혼합하여 희석시킨 묽은 황산을 사용한다.
82. 제너다이오드에 대한 설명으로 틀린 것은?
 ① 정전압 다이오드라고도 한다.
 ② AC발전기의 전압조정기에 사용하기도 한다.
 ③ 특정 전압 이상에서는 역방향으로 전류가 흐른다.
 ④ 순방향으로 가한 일정 전압을 제너전압이라고 한다.
83. 그로울러 시험기의 주요 시험항목이 아닌 것은?
 ① 전기자의 전압시험 ② 전기자의 단선시험
 ③ 전기자의 접지시험 ④ 전기자의 단락시험
84. 전장회로도에서 배선의 치수 및 색깔 코드가 0.85R/W일 경우 W가 뜻하는 것은?
 ① 단면적 ② 줄무늬 색
 ③ 바탕색 ④ 배선의 굵기
85. 하이브리드 자동차에 사용되는 배터리 중에서 에너지 밀도가 가장 높은 것은?
 ① Li-Ion(리튬-이온) 배터리
 ② AGM(흡수성 유리섬유) 배터리
 ③ Li-Polymer(리튬-폴리머) 배터리
 ④ Ni-MH(니켈-수산화금속) 배터리

86. 에어백 모듈(ACM)로부터 신호를 받아 충전가스를 분출시키는 부품은?
 ① 플레어 ② 인플레이터
 ③ 프리텐서너 ④ 쇼크 솔레노이드
87. 20000cd를 갖는 광원으로부터 100m 떨어진 지점에서 측정 한 조도는?
 ① 0.2 lx ② 2 lx
 ③ 20 lx ④ 200 lx
88. 차량에 사용하는 PIN(product identification number) 코드에 대한 설명으로 가장 거리가 먼 것은?
 ① 차량의 키를 등록할 때 필요하다.
 ② 배터리를 교환할 때 입력해야 한다.
 ③ 차량의 ECU를 초기화할 때 필요하다.
 ④ 일반적으로 PIN코드는 6자리로 구성되어 있다.
89. 전자력에 대한 설명으로 틀린 것은?
 ① 자계의 세기에 비례한다.
 ② 자력에 의해 도체가 움직이는 힘이다.
 ③ 도체의 길이, 전류의 크기에 비례한다.
 ④ 자계방향과 전류의 방향이 평행일 때 가장 크다.
90. 교류발전기에서 B단자(출력단자)를 연결하지 않은 상태로 엔진을 장시간 운행하였을 때 발생하는 현상은?
 ① 과충전이 일어난다.
 ② 로터 코일이 단선된다.
 ③ 충전 경고등이 점등된다.
 ④ 충전이 안 되지만 이상은 없다.
91. 배터리 분극전압에 대한 설명으로 옳은 것은?
 ① 단자전압과 실제 무부하전압과의 차이
 ② 배터리 전극에서 실제로 측정되는 전압
 ③ 셀당 정격전압과 직렬로 결선된 셀 수의 곱
 ④ 전류 소비가 없는 상태에서 극판 표면의 무부하전압이 회복된 후의 전압
92. 에어컨 작동 시 압력을 측정한 결과, 고압은 정상보다 낮고 저압은 높게 측정 되었다면 결함사항으로 옳은 것은?
 ① 압축기의 압축 불량이다.
 ② 냉매 충전량이 너무 많다.
 ③ 에어컨 시스템에 공기가 혼입되었다.
 ④ 에어컨 시스템에 수분이 혼입되었다.
93. 자동차 도난 경보 시스템의 경보 작동 조건이 아닌 것은?
 (단, 경계진입 상태이다.)
 ① 후드가 승인되지 않은 상태에서 열릴 때
 ② 도어가 승인되지 않은 상태에서 열릴 때
 ③ 트렁크가 승인되지 않은 상태에서 열릴 때
 ④ 윈도우가 승인되지 않은 상태에서 열릴 때
94. 전조등시험기의 정밀도에 대한 검사기준에서 광도지시의 설정값에 대한 허용오차 범위는?
 ① ±10% 이내 ② ±15% 이내
 ③ ±17% 이내 ④ ±20% 이내
95. 전기 자동차용 전동기에 요구되는 조건으로 틀린 것은?
 ① 구동 토크가 커야 한다.
 ② 충전시간이 길어야 한다.
 ③ 속도제어가 용이해야 한다.
 ④ 취급 및 보수가 간편해야 한다.
96. 자동차 냉방장치에서 리시버 드라이어(건조 기)의 기능이 아닌 것은?
 ① 액체냉매를 기체상태로 건조시킨다.
 ② 냉매에 함유된 수분 및 이물질을 제거한다.
 ③ 응축기로부터 배출된 냉매에 포함된 기포를 분리한다.
 ④ 에어컨 사이클의 부하 변동에 대응할 수 있도록 적절한 냉매를 저장한다.
97. 전압 110V, 전류 65A인 발전기의 출력은 약 몇 PS인가? (단 발전기의 효율은 85%이다.)
 ① 0.25 ② 0.8
 ③ 7 ④ 8.25
98. 하이브리드 자동차의 영구자석 동기 전동기(Permanent Magnet Synchronous Motor)에 대한 설명 중 틀린 것은?
 ① 비동기 전동기와 비교해서 효율이 높다.
 ② 에너지 밀도가 높은 영구자석을 사용한다.
 ③ 대용량의 브러시와 정류자를 사용하여 한다.
 ④ 전자 스위칭 회로를 이용하여 특성에 맞게 전동기를 제어한다.
99. 기동전동기의 회전이 느려지는 원인으로 틀린 것은?
 ① 정류자의 상태가 불량할 때
 ② 배터리 방전으로 전압이 낮을 때
 ③ 전기자 코일의 접지 상태가 불량할 때
 ④ 마그네틱 스위치의 플런저 리턴 스프링의 장력이 약할 때
100. 4기통 가솔린엔진에서 동시(그룹)점화 방식에 대한 설명으로 틀린 것은?
 ① 배기행정을 하는 실린더에서는 무효방전이 된다.
 ② 파워 트랜지스터의 스위칭작용으로 점화코일에 흐르는 전류를 단속한다.
 ③ 압축행정을 하는 실린더와 배기행정을 하는 실린더가 동시 점화된다.
 ④ 두 실린더에 병렬로 연결되어 동시 점화되므로 점화에 인가되는 전압의 크기가 같다.