

1. 유압계가 부착된 건설기계에서 유압계 지침이 정상으로 압력 상승이 되지 않았다. 그 원인으로 틀린 것은?  
 가. 오일 파이프 파손      나. 오일펌프 고장  
 다. 유압계의 고장      라. 연료 파이프 파손
2. 기관의 피스톤 벽이 마멸 되었을 때 발생하는 현상은?  
 가. 압축압력의 저하      나. 폭발압력의 증가  
 다. 기관회전수 증가      라. 열효율의 높아짐
3. 가압식 라디에이터의 장점으로 틀린 것은?  
 가. 방열기를 작게 할 수 있다.  
 나. 냉각수의 비등점을 높일 수 있다.  
 다. 냉각수의 순환속도가 빠르다.  
 라. 냉각장치의 효율을 높일 수 있다.
4. 건설기계장비로 현장에서 작업시 온도계기는 정상인데 엔진 부조가 발생하기 시작했다. 다음 중 점검사항으로 가장 적합한 것은?  
 가. 연료계통을 점검한다. 나. 충전계통을 점검한다.  
 다. 윤활계통을 점검한다. 라. 냉각계통을 점검한다.
5. 기관 과열원인과 가장 거리가 먼 것은?  
 가. 팬벨트가 헐거울 때  
 나. 물 펌프작용이 불량할 때  
 다. 크랭크축 타이밍기어가 마모 되었을 때  
 라. 방열기 코어가 규정이상으로 막혔을 때
6. 작업 후 탱크에 연료를 가득 채워주는 이유로 틀린 것은?  
 가. 내일(다음)의 작업을 위해서  
 나. 연료의 기포방지를 위해서  
 다. 연료 탱크에 수분이 생기는 것을 방지하기 위해서  
 라. 연료의 압력을 높이기 위해서
7. 건설기계 운전 중 엔진이 부조를 하다가 시동이 꺼졌다. 그 원인이 아닌 것은?  
 가. 연료필터 막힘  
 나. 연료에 물 혼입  
 다. 분사 노즐이 막힘  
 라. 연료장치의 오버플로호스가 파손
8. 유압식 밸브 리프터의 장점이 아닌 것은?  
 가. 밸브간극 조정이 필요하지 않다.  
 나. 밸브 개폐시기가 정확하다.  
 다. 구조가 간단하다.  
 라. 밸브기구의 내구성이 좋다.
9. 연소에 필요한 공기를 실린더로 흡입할 때, 먼지 등의 불순물을 여과하여 피스톤 등의 마모를 방지하는 역할을 하는 장치는?  
 가. 과급기(supercharge) 나. 에어클리너(aircleaner)  
 다. 플라이휠(flywheel)      라. 냉각장치(coolingssystem)
10. 실린더 헤드 등 면적이 넓은 부분에서 볼트를 조이는 방법으로 맞는 것은?  
 가. 규정토크로 한번에 조인다.  
 나. 중심에서 외측을 향하여 대각선으로 조인다.  
 다. 외측에서 중심을 향하여 대각선으로 조인다.  
 라. 조이기 쉬운 곳부터 조인다.
11. 감압장치에 대한 설명으로 옳은 것은?  
 가. 출력을 증가시키는 장치  
 나. 연료 손실을 감소시키는 장치  
 다. 화염 전파속도를 빨리해주는 장치  
 라. 시동을 도와주는 장치
12. 축전지의 전해액이 빨리 줄어든다. 그 원인과 가장 거리가 먼 것은?  
 가. 축전지 케이스가 손상된 경우  
 나. 과충전이 되는 경우  
 다. 비중이 낮은 경우  
 라. 전압 조정기가 불량인 경우
13. 교류 발전기에서 교류를 직류로 바꾸어 주는 것은?  
 가. 계자      나. 슬립링  
 다. 브러시      라. 다이오드
14. 축전지의 전해액을 만들 때 황산과 증류수의 혼합방법 중 틀린 것은?  
 가. 조금씩 혼합하며 잘 저어서 냉각 시킨다.  
 나. 증류수에 황산을 부어 혼합한다.  
 다. 전기가 잘 통하는 금속제 용기를 사용하여 혼합한다.  
 라. 혼합액의 온도가 20℃일 때 1.280이 되게 비중을 측정 하면서 작업을 끝낸다.
15. 건설기계에 전구를 교환하고자 할 때에 다음의 전구 중에서 전기저항이 가장 큰 것은?  
 가. 24V 24W      나. 24V 45W  
 다. 12V 12W      라. 12V 70W
16. 일반적으로 건설기계장비에 설치되는 좌우 전조등 회로의 연결 방법은?  
 가. 병렬      나. 직렬  
 다. 직병렬      라. 단식배선
17. 기관을 회전시키고 있을 때 축전지의 전해액이 넘쳐흐른다. 그 원인에 해당 되는 것은?  
 가. 전해액량이 규정보다 5mm 낮게 들어있다.  
 나. 기관의 회전이 너무 빠르다.  
 다. 팬벨트의 장력이 너무 팽팽하다.  
 라. 축전지가 과충전되고 있다.

18. 굴삭기 등 건설기계운전 작업장에서 이동 및 선회시 안전을 위해서 행하는 적절한 조치로 맞는 것은?  
 가. 경적을 울려서 작업장 주변 사람에게 알린다.  
 나. 버킷을 내려서 점검하고 작업한다.  
 다. 급방향 전환을 위하여 위험 시간을 최대한 줄인다.  
 라. 굴착작업으로 안전을 확보한다.
19. 타이어 트레드패턴과 관련 없는 것은?  
 가. 제동력                      나. 구동력 및 견인력  
 다. 편평을                      라. 타이어의 배수효과
20. 정기적으로 교환해야할 소모부품과 가장거리가 먼 것은?  
 가. 버킷투스                      나. 작동유 필터  
 다. 습식흡입스트레이너      라. 연료필터
21. 기계식 변속기가 설치된 건설기계에서 클러치판의 비틀림 코일스프링의 역할은?  
 가. 클러치판이 더욱 세게 부착되도록 한다.  
 나. 클러치 작동시 충격을 흡수한다.  
 다. 클러치의 회전을 증가시킨다.  
 라. 클러치판과 압력판의 마찰을 방지한다.
22. 지게차 작업 시 지켜야 할 안전수칙으로 틀린 것은?  
 가. 후진시는 반드시 뒤를 살필 것  
 나. 전후진 변속시는 장비가 정지된 상태에서 행할 것  
 다. 주정차시는 반드시 주차브레이크를 고정 시킬것  
 라. 이동시는 포크를 반드시 지상에서 높이 들고 이동할 것
23. 지게차의 작업 방법을 설명한 것으로 맞는 것은?  
 가. 화물을 싣고 평지에서 주행 할 때에는 브레이크를 급격히 밟아도 된다.  
 나. 비탈길을 오르내릴 때에는 마스트를 전면으로 기울인 상태에서 전진 운행한다.  
 다. 유체식 클러치는 전진 주행 중 브레이크를 밟지 않고 후진시켜도 된다.  
 라. 짐을 싣고 비탈길을 내려올 때에는 후진하여 천천히 내려온다.
24. 무한궤도형 불도저의 장점(휠형과 비교)설명으로 틀린 것은?  
 가. 이동성이 우수하다.  
 나. 견인력이 우수하다.  
 다. 습지 통과가 용이하다.  
 라. 물이 있어도 작업을 할 수 있다.
25. 굴삭기의 프론트아이들러와 스프로킷이 일치되게 하기 위해서는 브라켓 옆에 무엇으로 조정하는가?  
 가. 시어핀                      나. 썸기  
 다. 편심볼트                      라. 심(shim)
26. 로더를 운전 하려고 시동을 할 때 조치사항으로 잘못된 것은?  
 가. 연료 및 각종 오일을 점검한다.  
 나. 붐과 버킷 레버를 중립에 둔다.  
 다. 변속기 레버를 중립에 둔다.  
 라. 유압계의 압력을 정상으로 조정한다.
27. 1종 대형면허소지자가 조종할 수 없는 건설기계는?  
 가. 지게차                      나. 콘크리트펌프  
 다. 아스팔트살포기              라. 노상안정기
28. 신개발 시험·연구목적 운행을 제외한 건설기계의 임시 운행 기간은 몇 일 이내인가?  
 가. 5일                              나. 10일  
 다. 15일                              라. 20일
29. 좌회전을 하기 위하여 교차로에 진입되어 있을 때 황색등화로 바뀌면 어떻게 하여야 하는가?  
 가. 정지하여 정지선으로 후진한다.  
 나. 그 자리에 정지한다.  
 다. 신속히 좌회전하여 교차로 밖으로 진행한다.  
 라. 좌회전을 중단하고 되돌아와야 한다.
30. 철길건널목통과 방법으로 틀린 것은?  
 가. 경보기가 울리고 있는 동안에는 통과 하여서는 아니 된다.  
 나. 건널목에서 앞차가 서행하면서 통과 할 때에는 그 차를 따라 서행한다.  
 다. 차단기가 내려지려고 할 때에는 통과 하여서는 아니 된다.  
 라. 건널목직전에서 일시정지 하였다가 안전함을 확인한 후 통과한다.
31. 도로교통법상 운전자의 준수사항이 아닌 것은?  
 가. 출석 지시서를 받은 때 운전하지 않을 의무  
 나. 화물의 적재를 확실하게 하여 떨어지는 것을 방지할 의무  
 다. 운행시 고인 물을 튀게하여 다른 사람에게 피해를 주지 않을 의무  
 라. 안전띠를 착용할 의무
32. 도로교통법규상 주차금지 장소를 나타낸 것으로 틀린 것은?  
 가. 소방용 방화물통으로부터 5m 이내의 지점  
 나. 화재경보기로부터 3m이내의 지점  
 다. 전신주로부터 12m이내의 지점  
 라. 주차금지 표지가 설치된 곳
33. 건설기계의 구조변경 검사는 누구에게 신청하여야 하는가?  
 가. 건설기계정비업소  
 나. 자동차검사소  
 다. 검사대행자(건설기계 검사소)  
 라. 건설기계 폐기업소

34. 정지선이나 횡단보도 및 교차로 직전에서 정지 하여야 할 신호로 맞는 것은?  
 가. 녹색 및 황색등화  
 나. 황색등화의 점멸  
 다. 황색 및 적색등화  
 라. 녹색 및 적색등화

35. 유압 압력계의 기호는?

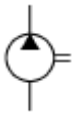


36. 유압펌프의 기능을 설명한 것으로 맞는 것은?  
 가. 유압회로내의 압력을 측정하는 기구이다.  
 나. 어큐뮬레이터와 동일한 기능을 한다.  
 다. 유압에너지를 동력으로 변환한다.  
 라. 원동기의 기계적 에너지를 유압에너지로 변환한다.

37. 유압회로의 최고압력을 제한하고 회로내의 과부하를 방지하는 밸브는?  
 가. 안전밸브(릴리프밸브)  
 나. 감압밸브(리듀싱밸브)  
 다. 순차밸브(시퀀스밸브)  
 라. 무부하밸브(언로딩밸브)

38. 유압펌프에서 사용되는 GPM의 의미는?  
 가. 분당 토출하는 작동유의 양  
 나. 복동 실린더의 치수  
 다. 계통 내에서 형성되는 압력의 크기  
 라. 흐름에 대한 저항.

39. 그림의 유압기호는 무엇을 표시 하는가?



- 가. 오일쿨러 나. 유압탱크  
 다. 유압펌프 라. 유압모터

40. 유압회로 내에 잔압을 설정해두는 이유로 가장 적절한 것은?  
 가. 제동 해제방지 나. 유로 파손방지  
 다. 오일 산화방지 라. 작동 지연방지

41. 펌프가 오일을 토출 하지 않을 때의 원인으로 틀린 것은?  
 가. 오일탱크의 유면이 낮다.  
 나. 흡입관으로 공기가 유입된다.  
 다. 토출측 배관체결볼트가 이완되었다.  
 라. 오일이 부족하다.

42. 유압회로에서 역류를 방지하고 회로내의 잔류압력을 유지하는 밸브는?  
 가. 체크밸브 나. 셔틀밸브  
 다. 매뉴얼밸브 라. 스로틀밸브

43. 유압기기의 작동속도를 높이기 위하여 무엇을 변화시켜야 하는가?  
 가. 유압펌프의 토출유량을 증가시킨다.  
 나. 유압모터의 압력을 높인다.  
 다. 유압펌프의 토출압력을 높인다.  
 라. 유압모터의 크기를 작게 한다.

44. 유압실린더의 작동속도가 정상보다 느릴 경우 예상되는 원인으로 가장 적절한 것은?  
 가. 계통내의 흐름용량이 부족하다.  
 나. 작동유의 점도가 약간 낮아짐을 알 수 있다.  
 다. 작동유의 점도지수가 높다.  
 라. 릴리프밸브의 조정압력이 너무 높다.

45. 작동유 온도상승시 유압계통에 미치는 영향으로 틀린 것은?  
 가. 열화를 촉진한다.  
 나. 점도저하에 의해 누유 되기 쉽다.  
 다. 유압펌프의 효율은 좋아진다.  
 라. 온도변화에 의해 유압기기가 열 변형되기 쉽다.

46. 유압장치의 금속가루 또는 불순물을 제거하기 위한 것으로 맞게 짝지어진 것은?  
 가. 여과기와 어큐뮬레이터  
 나. 스크레이퍼와 필터  
 다. 필터와 스트레이너  
 라. 어큐뮬레이터와 스트레이너

47. 감전되거나 전기화상을 입을 위험이 있는 작업 시 작업자가 착용해야 할 것은?  
 가. 구멍구 나. 보호구  
 다. 구멍조끼 라. 비상벨

48. 다음은 재해가 발생하였을 때 조치요령이다. 조치순서로 맞는 것은?

- |          |           |
|----------|-----------|
| ① 운전정지   | ② 2차 재해방지 |
| ③ 피해자 구조 | ④ 응급처치    |

- 가. ①→③→②→④ 나. ①→③→④→②  
 다. ③→④→①→② 라. ③→④→②→①

49. 드릴(drill)기기를 사용하여 작업할 때 착용을 금지하는 것은?  
 가. 안전화 나. 장갑  
 다. 모자 라. 작업복

50. 안전보호구 선택 시 유의사항으로 틀린 것은?  
 가. 보호구 검정에 합격하고 보호성능이 보장될 것  
 나. 반드시 강철로 제작되어 안전보장형일 것  
 다. 작업행동에 방해되지 않을 것  
 라. 착용이 용이하고 크기 등 사용자에게 편리할 것
51. 토크렌치의 가장 올바른 사용법은?  
 가. 렌치 끝을 한손으로 잡고 돌리면서 눈은 게이지 눈금을 확인한다.  
 나. 렌치 끝을 양손으로 잡고 돌리면서 눈은 게이지 눈금을 확인한다.  
 다. 왼손은 렌치 끝을 잡고 돌리고 오른손은 지지점을 누르고 게이지 눈금을 확인한다.  
 라. 오른손은 렌치 끝을 잡고 돌리고 왼손은 지지점을 누르고 게이지 눈금을 확인한다.
52. 유류화재시 소화를 위한 방법으로 가장 거리가 먼 것은?  
 가. 방화 커튼을 이용하여 화재진압  
 나. 모래를 사용하여 화재진압  
 다. 소화기를 이용하여 화재진압  
 라. 물을 이용하여 화재진압
53. 가스 접합용접장치의 용기 색깔 중 산소용기는?  
 가. 청색                      나. 황색  
 다. 적색                      라. 녹색
54. 작업 중 기계장치에서 이상한 소리가날 경우 작업자가 해야 할 조치로 가장 적합한 것은?  
 가. 계속 작업하고 작업 종료 후에 조치한다.  
 나. 장비를 멈추고 열을 식힌 후 계속 작업한다.  
 다. 속도가 너무 빠르게 작업한다.  
 라. 즉시, 작동을 멈추고 작업한다.
55. 장비점검 및 정비작업에 대한 안전수칙과 가장 거리가 먼 것은?  
 가. 알맞은 공구는 사용해야 한다.  
 나. 기관을 시동할 때 소화기를 비치하여야 한다.  
 다. 차체 용접시 배터리가 접지된 상태에서 한다.  
 라. 평탄한 위치에서 한다.
56. 체인블록을 사용할 때 가장 옳다고 생각되는 것은?  
 가. 체인이 느슨한 상태에서 급격히 잡아당기면 재해가 발생할 수 있다.  
 나. 밧줄은 무조건 굵은 것을 사용하여야 한다.  
 다. 기관을 들어 올릴 때에는 반드시 체인으로 묶어야 한다.  
 라. 이동시는 무조건 최단거리 코스로 빠른 시간 내에 이동시켜야 한다.

57. 가스배관과 수평거리 몇cm 이내에서는 파일박기를 할 수 없도록 도시가스 사업법에 규정되어 있는가?  
 가. 30                              나. 60  
 다. 90                              라. 120
58. 22.9[kV]배전 선로에 근접하여 굴삭기 등 건설기계로 작업시 안전관리상 맞는 것은?  
 가. 안전관리자의 지시 없이 운전자가 알아서 작업한다.  
 나. 전력선에 접촉되더라도 끊어지지 않으면 사고는 발생하지 않는다.  
 다. 전력선이 활선인지 확인 후 안전 조치된 상태에서 작업한다.  
 라. 해당시설 관리자는 입회하지 않아도 무방하다.
59. 건설기계에 의한 고압선 주변작업에 대한 설명으로 맞는 것은?  
 가. 작업장비의 최대로 펼쳐진 끝으로부터 전선에 접촉되지 않도록 이격하여 작업한다.  
 나. 작업장비의 최대로 펼쳐진 끝으로부터 전주에 접촉되지 않도록 이격하여 작업한다.  
 다. 전압의 종류를 확인한 후 안전 이격거리를 확보하여 그 이내로 접근되지 않도록 작업한다.  
 라. 전압의 종류를 확인한 후 전선과 전주에 접촉되지 않도록 작업한다.
60. 도시가스 배관을 지하에 매설할 때 중압인 경우 배관의 표면 색상은?  
 가. 적색                              나. 청색  
 다. 황색                              라. 검정색

1	2	3	4	5	6	7	8	9	10
라	가	다	가	다	라	라	다	나	나
11	12	13	14	15	16	17	18	19	20
라	다	라	다	가	가	라	가	다	다
21	22	23	24	25	26	27	28	29	30
나	라	라	가	라	라	가	다	다	나
31	32	33	34	35	36	37	38	39	40
가	다	다	다	라	라	가	가	다	라
41	42	43	44	45	46	47	48	49	50
다	가	가	가	다	다	나	나	나	나
51	52	53	54	55	56	57	58	59	60
라	라	라	라	다	가	가	다	다	가

[오답 및 오타 문의] ⇒ [건시시스템\(gunsys.com\)](http://gunsys.com)