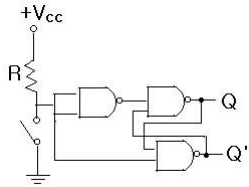
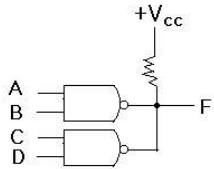


32. 멀티플렉서를 사용하여 구성한 다음 회로의 논리함수는?



- 가. $F(A,B,C)=\sum(1,3,4,5)$ 나. $F(A,B,C)=\sum(0,3,5,6)$
 다. $F(A,B,C)=\sum(3,5,6,7)$ 라. $F(A,B,C)=\sum(1,2,4,7)$

33. TTL오픈 콜렉터회로로 구성된 다음 회로의 논리식은?



- 가. $Y = (AB)' + (CD)'$ 나. $Y = AB \oplus CD$
 다. $Y = (AB \oplus CD)'$ 라. $Y = (AB)'(CD)'$

34. $(124)_X = (67)_{10}$ 를 만족하는 X값은? (단, X는 기수(radix))

- 가. 5 나. 6
 다. 7 라. 8

35. 비동기카운터(asynchronous counter)의 특징이 아닌 것은?

- 가. 직렬 또는 리플(ripple)카운터라고도 하며, 내부에 플립플롭이 종속 연결되어 있다.
 나. 각단 플립플롭의 전파지연이 누적된다.
 다. 동기카운터에 비해 회로구성이 간단하다.
 라. 한번의 클럭펄스 변화가 동시에 각단을 트리거 시키므로 고속처리가 가능하다.

36. 컴퓨터의 전원공급장치를 교체한 후 플로피디스크 드라이브에 계속 불이 들어오는 경우 고장수리 방법으로 가장 적절한 것은?

- 가. CMOS 설정을 다시 한다.
 나. 스캐너를 제거한 후 다시 부팅 시킨다.
 다. 하드디스크 입출력 케이블을 새것으로 교환한다.
 라. 과부하로 인한 것이므로 전원공급 장치를 용량에 맞는 것으로 다시 교체한다.

37. 스캐너 인식은 되었으나 각종 그래픽 프로그램에서 "스캐너가 준비되어 있지 않습니다."라는 메시지가 나올 때 가장 적절한 수리 방법은?

- 가. 스카시 아이디와 인터페이스 설정을 올바르게 한다.
 나. 마우스 프로그램을 제거한 후 재 설치한다.
 다. 사운드 카드를 제거한 후 보드에 재 설치한다.
 라. CD-ROM 드라이버를 제거한 후 프로그램을 재 설치한다.

38. 시스템 관리 마법사에서 실행할 수 없는 기능은?

- 가. 자주 사용하는 프로그램의 속도 향상
 나. 하드디스크를 압축해서 공간 늘림
 다. 하드디스크 오류 검사
 라. 불필요한 파일 제거

39. 바이러스 침투를 막기위해 부트섹터와 파티션 테이블에 기록이 되지 않도록 하는 Anti Virus Protection은 Award Bios의 어떤 Setup에 속하는가?

- 가. STANDARD CMOS SETUP
 나. BIOS FEATURES SETUP
 다. CHIPSET FEATURES SETUP
 라. POWER MANAGEMENT SETUP

40. 하드디스크(HDD)를 새로 구입하여 파티션을 지정한 후 포맷해도 No Rombios System Halted 라는 메시지가 나오면서 부팅되지 않을 때 가장 적절한 조치 방법은?

- 가. FDISK를 실행시켜 파티션을 나누어야 한다.
 나. 하드디스크의 전원을 확인해 본다.
 다. 패리티 비트가 포함되어 있는가를 확인한다.
 라. 데이터 버스 케이블을 제거한 후 다시 연결해 본다.

41. 컴퓨터 사용 도중 시스템이 갑작스럽게 다운될 원인으로 볼 수 없는 것은?

- 가. CPU 냉각팬 고장으로 CPU가 과열되었다.
 나. 하드웨어 충돌이 발생하였다.
 다. 하드디스크에 물리적인 손상이 발생한 상태이다.
 라. 하드디스크 여유 공간이 아주 부족한 상태이다.

42. POST 과정의 순서가 바르게 나열된 것은?

- 가. 시스템버스 테스트-그래픽 카드 테스트-메모리 테스트-키보드 테스트-디스크 테스트-P&P기능 동작-CMOS 내용확인-DMI기능 동작
 나. DMI기능 동작-그래픽 카드 테스트-메모리 테스트-키보드 테스트-디스크 테스트-P&P기능 동작-CMOS 내용확인-시스템버스 테스트
 다. 시스템버스 테스트-P&P기능 동작-메모리 테스트-키보드 테스트-디스크 테스트-그래픽 카드 테스트-CMOS 내용확인-DMI기능 동작
 라. 시스템버스 테스트-CMOS 내용확인-그래픽 카드 테스트-메모리 테스트-키보드 테스트-디스크 테스트-P&P기능 동작-DMI기능 동작

43. "MMSYSTEM266 장치가 로드될 수 없습니다"와 같이 MMSYSTEM장치 관련 에러가 발생하는 원인으로 볼 수 없는 것은?

- 가. 그래픽 관련 드라이버 파일이 손상되었다.
 나. 사운드 관련 드라이버 파일이 손상되었다.
 다. 모뎀 관련 드라이버 파일이 손상되었다.
 라. 윈도우의 DLL파일이 손상되었다.

44. 제어판의 시스템 등록정보에서 장치관리자에 표시되는 '!'표시의 원인이라고 볼 수 없는 것은?

- 가. 장치가 제대로 연결되지 않았거나 드라이버가 제대로 설치되지 않았다.
 나. 장치구동드라이버 파일이 손상되어 제대로 작동하지 않는다.
 다. 다른 장치와 충돌이 발생하였다.
 라. 플러그 앤 플레이 기능이 지원되지 않는 장치이다.

45. 익스플로러에 나타나는 에러메시지들 중 원인을 잘못 설명한 것은?

- 가. 서버를 찾을 수 없거나 DNS 오류입니다. - 네트워크 설정에 문제가 있거나 인터넷 연결 설정이 잘못된 경우
 나. 404 NOT FOUND - 익스플로러가 호스트 PC는 찾았지만 특정 문서는 찾지 못한 경우
 다. 503 Service Unavailable - 서버가 웹 서비스를 완전히 중단한 경우
 라. Failed DNS Lookup - DNS서버에 과부하가 걸린 경우

46. 일반적으로 Windows 운영체제를 사용하는 시스템에서 다음 BIOS 항목 중에서 Enable로 설정하는 것이 타당한 것만 모은 것은?

- 가. CPU internal cache, External cache,
 나. Boot up Floppy seek, Boot sequence, External cache
 다. OS/2 onboard Memory>64M, Floppy Disk Access control, PC2/VGA palette snoop
 라. CPU internal cache, Quick power on self test, onboard FDC Controller

