



18. DMA에 관한 설명 중 틀린 것은?  
 가. 메인 메모리와 각 장치들끼리 CPU를 거치지 않고 데이터를 직접 전송하는 기술이다.  
 나. 메모리와 주변 장치 간의 데이터 전송통로를 DMA 채널이라고 한다.  
 다. 2개의 DMA컨트롤러를 장착하여 총 8개의 DMA를 사용할 때 채널 4는 하위의 네 개 채널에 종속, 사용되어 I/O로 사용이 가능하다.  
 라. 플로피 디스크 드라이브, 사운드 카드 등에서 사용된다.

19. DVD에 대한 설명으로 옳지 않은 것은?  
 가. MPEG-1 방식으로 동영상에 압축되어 있다.  
 나. 화면비율이 16:9로 HDTV와 같다.  
 다. DVD는 CD와 같은 12cm의 크기를 가진다.  
 라. 돌비 디지털 서라운드와 멀티 앵글 기능을 지원한다.

20. 아래에서 설명하는 키보드의 접점방식은?  
 - 현재 가장 많이 사용되고 있는 유형이다.  
 - 가장 아래에는 PCB 혹은 커버가 위치한다.  
 - PCB 위에 하부회로막이 있다.  
 - 하부회로막의 쇼트를 막는 절연막을 거쳐서 상부회로막이 위치한다.  
 - 마지막으로 상부회로막 위에 탄성체인 러버돔이 존재한다.
- 가. 순수 기계식 스위치 타입(Pure Mechanical Switch Type)  
 나. 폼 일레먼트 타입(Form Element Type)  
 다. 멤브레인 스위치 타입(Membrane Switch Type)  
 라. 캐패시터 스위치 타입(Capacitive Switch Type)

21. 전자 사진식 인쇄기의 일종으로 사진 복사기의 기술을 바탕으로 하여 인쇄 속도가 빠르고 인쇄된 문자도 활자에 가까운 정밀도를 갖는 것은?  
 가. 레이저 프린터                      나. 잉크젯 프린터  
 다. 도트 매트릭스 프린터            라. 라인 프린터

22. 3D 그래픽카드에서 제공되는 기능 중에서 3차원 물체의 움직임이나 입체감을 표현할 때 사용되는 것은?  
 가. 디더링                                  나. 지오메트리  
 다. 페이지 브리핑                      라. 모아레

23. 비디오 메모리가 2MB 인 비디오 카드가 있다. 해상도별 최대 컬러수가 옳지 않은 것은?  
 가. 800×600 : 1천6백만색  
 나. 1024×768 : 6만5천색  
 다. 1280×1024 : 256색  
 라. 1600×1200 : 16bit

24. 다음 중 Intel사에서 제조한 CPU가 아닌것은?  
 가. 요크필드Q9300                      나. 리마LE-1640  
 다. 울프데일E8200                      라. 시더밀631

25. CPU와 주기억장치 또는 CPU와 주변장치 사이에서 데이터의 입, 출력시 발생하는 속도의 차이를 줄여주는 기억 장치는?  
 가. DRAM                                  나. Cache RAM  
 다. EDORAM                              라. PROM

26. SCSI에 대한 설명이다. 옳지 않은 것은?  
 가. 스카시 하드의 디스크 경우에는 ID 번호를 설정한다.  
 나. 다른 스카시 장치와 ID 번호가 일치하면 안 된다.  
 다. 하드디스크와 같이 빠른 장치는 높은 번호를 지정한다.  
 라. 케이블 연결 방법은 EIDE와 동일하다.

27. 다음 중 CD와 DVD의 1배속 속도가 바르게 나열된 것은?  
 가. CD 130KB/초 - DVD 1350KB/초  
 나. CD 140KB/초 - DVD 1550KB/초  
 다. CD 150KB/초 - DVD 1350KB/초  
 라. CD 160KB/초 - DVD 1550KB/초

28. 사운드 카드의 전송방법 중 무전기와 유사한 전송방법은?  
 가. Full Duplex                            나. Half Duplex  
 다. FM                                        라. Sampling

29. 갑작스런 정전에도 컴퓨터에 전원을 계속 공급해 줄 수 있는 장치는?  
 가. Power Saver                          나. IPS  
 다. UPS                                      라. Power Supply

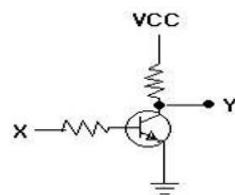
30. 컴퓨터 시스템 운영 시 전압이 일정하게 유지되도록 조절해주는 장치는?  
 가. UPS                                      나. AVR  
 다. FEP                                      라. SMPS

31. 집적 회로 소자의 특성으로 옳지 않은 것은?  
 가. 소자의 파라미터들이 서로 정합을 이루고 온도 특성이 개선된다.  
 나. 저항과 캐패시터 값의 허용오차 범위가 크다.  
 다. 안정된 범위의 저항과 캐패시터를 만들 수 있다.  
 라. 부품의 온도 계수는 크고, 전압에 민감하다.

32. 다이오드에 관한 설명 중 옳지 않은 것은?  
 가. 한쪽 방향으로만 전류가 흐른다.  
 나. 교류를 직류로 변환시키는 역할을 한다.  
 다. 복조파에 실려 있는 신호파형을 추출하는 것을 검파 다이오드라고 한다.  
 라. 제너다이오드는 역방향 전류가 가해졌을 때 전압 변동이 크다.

33. 부호 비트를 포함한 총 5개의 비트를 사용하여 10진수 (+13)을 부호화된 2진수로 표현하면?  
 가. 00111                                  나. 10111  
 다. 11101                                  라. 01101

34. 다음 회로 동작 게이트는?



- 가. NAND                                  나. AND  
 다. OR                                      라. NOT

35. 다음 소자 중에서 n개의 입력을 받아서 제어 신호에 의해 그 중 1개만을 선택하여 출력하는 것은? (단, 제어 신호는 log2 n 개이다.)  
 가. Multiplexer                      나. Demultiplexer  
 다. Encoder                            라. Decoder
36. 올바른 모니터와 그래픽 카드 설정 및 사용 방법으로 잘못된 것은?  
 가. 모니터 크기를 고려하여 해상도를 설정한다.  
 나. 눈이 피곤하지 않도록 화면 주사율은 가장 낮은 주파수로 설정해서 사용한다.  
 다. 장치에 맞는 드라이버를 설치해서 사용한다.  
 라. 컴퓨터에 문제가 없으면 그래픽 하드웨어 가속 수준은 최대로 설정한다.
37. PC에 정해진 시간동안 작업을 하지 않으면 자동으로 전원을 절전해주는 Award 바이오스의 BIOS SETUP에 해당되는 것은?  
 가. Integrated Peripherals  
 나. Ide Hdd Auto Detection  
 다. Quick Power On Self Test  
 라. Power Management Setup
38. POST 과정의 순서가 바르게 나열된 것은?  
 가. 시스템 버스 테스트-그래픽 카드 테스트-메모리 테스트-키보드 테스트-디스크 테스트-P&P 기능 동작-CMOS 내용확인-DMI 기능 동작  
 나. DMI 기능 동작-그래픽 카드 테스트-메모리 테스트-키보드 테스트-디스크 테스트-P&P 기능 동작-CMOS 내용확인-시스템 버스 테스트  
 다. 시스템 버스 테스트-P&P 기능 동작-메모리 테스트-키보드 테스트-디스크 테스트-그래픽 카드 테스트-CMOS 내용확인-DMI 기능 동작  
 라. 시스템 버스 테스트-CMOS 내용확인-그래픽 카드 테스트-메모리 테스트-키보드 테스트-P&P 기능 동작-디스크 테스트-DMI 기능 동작
39. 컴퓨터에 전원을 넣고 Windows XP가 부팅이 되기 전 암호를 입력한 다음 부팅이 되게 하고자 한다. 바이오스의 어느 항목을 변경하여야 부팅할 때 암호를 물어보는가? (항목, 설정 값)  
 가. User Password, System  
 나. User Password, SETUP  
 다. Password Check, System  
 라. Password Check, SETUP
40. 사용중인 장비의 전원을 끄지 않은 상태에서 하드디스크나 심지어 전원을 교체해도 시스템에서 바로 인식하는 기술로 PnP의 발전된 형태라 할 수 있는 것은?  
 가. Hot Swap                          나. 스카시  
 다. PCI                                  라. ACI
41. 컴퓨터 부팅 시 "8042 Gate-A20 Error"라는 메시지가 나왔다. 그 원인으로 올바른 것은?  
 가. 키보드 연결 불량              나. 키보드 컨트롤러 고장  
 다. 마우스 연결 불량              라. 마우스 포트 고장
42. 다음 볼륨의 종류 중 두 개 이상의 하드디스크에 있는 할당되지 않은 공간영역을 하나의 논리 볼륨으로 결합하여 효율적으로 사용할수 있게 해주는 것은?  
 가. 단순볼륨                          나. 스펠볼륨  
 다. RAID-5볼륨                      라. 미러볼륨
43. 다음 Award 바이오스의 BIOS SETUP 중 "CPU의 클럭이나 메모리 타이밍 값을 조정"할 때 사용하는 메뉴는?  
 가. Frequency/Voltage Control  
 나. PC Health Status  
 다. Integrated Peripherals  
 라. PnP/PCI Configurations
44. DLL(Dynamic Link Library) 파일 관련 오류 발생 시 보호된 파일을 찾아내는 명령어는?  
 가. sfc/scannow                      나. scanreg/restore  
 다. sys A:C:                          라. convert C:/FS:NTFS/X
45. Windows XP에서 시스템에 오류가 발생할 때마다 마이크로소프트로 오류 내용을 보낼지 묻는 창이 열리는데 이창을 열리지 않도록 설정할 수 있는 곳은?(단 제어판은 "종류별 보기"로 설정되어 있다.)  
 가. [제어판] - [성능 및 유지관리] - [시스템]  
 나. [제어판] - [내게 필요한 옵션]  
 다. [제어판] - [성능 및 유지관리] - [관리 도구] - [데이터 원본(ODBC)]  
 라. [제어판] - [성능 및 유지관리] - [관리 도구] - [성능]
46. Windows가 정상적으로 종료되지 않는 이유로 가장 부적당한 것은?  
 가. Windows에서 실행중인 프로그램을 비정상적으로 종료했기 때문이다.  
 나. 시작 프로그램과 Windows가 충돌하기 때문이다.  
 다. 램 상주 프로그램과 Windows가 충돌하기 때문이다.  
 라. 바이오스를 최신 버전으로 업데이트를 했기 때문이다.
47. 다음과 같은 증상이 발생했을 때 점검해야 할 장치는?  
 - STOP 오류 등과 같이 이유 없이 치명적인 오류가 자주 발생한다.  
 - 작업 도중에 시스템이 갑자기 다운되는 일이 자주 발생한다.  
 - "Windows registry is damaged, Windows will restart and try to fix"라는 오류 메시지가 나온다.
- 가. HDD                                  나. CPU  
 다. Memory                              라. FDD
48. CPU와 메모리의 대역폭을 맞추기 위해 듀얼 채널 메모리 구성을 통해 업그레이드 하고자 한다. 올바르지 않은 것은?  
 가. DDR 400, DDR 333 메모리를 혼용해 채널을 구성해도 좋으나 이 경우 속도가 높은 메모리 속도로 동작한다.  
 나. 집적도 다른 2개의 모듈 램이라도 클럭 스피드가 같으면 사용이 가능하다.  
 다. DRAM 버스 대역폭이 같아야 한다.  
 라. 같은 채널을 구성하는 모듈 램 모두 단면 램이거나, 양면 램이어야 한다.

49. Over Clocking에 대한 일반적인 설명 중 잘못된 것은?  
 가. CPU의 클럭 설정은 점퍼 비올 딥스위치를 조정하거나 BIOS 설정에서 조정한다.  
 나. 오버클럭킹을 사용하게 되면 CPU의 온도가 오버클럭킹을 하기전보다 높아지므로 주의한다.  
 다. 오버클럭킹에는 외부 클럭을 올리는 방법과 클럭 배수를 올리는 방법이 있다.  
 라. 메인보드에서 지원하는 클럭 수 보다 높게 오버클럭킹이 가능하다.
50. 유지보수 작업에서 회로 시험기를 이용하여 연결선의 단선 여부를 측정하고자 한다. 회로 시험기의 선택 스위치는 어느 단자에 위치시켜야 하는가?  
 가. 저항 측정 단자            나. 전류 측정 단자  
 다. 교류 전압 측정 단자    라. 직류 전압 측정 단자
51. 어떤 컴퓨터든 통신 세션을 시작할 수 있는 통신 모델을 지칭하며 네트워크에 연결되어 있는 모든 컴퓨터들이 서로 대등한 입장에서 데이터나 주변장치 등을 공유할 수 있다는 의미를 담고 있는 모델은?  
 가. Client/Server            나. Master/Slave  
 다. Peer to Peer            라. Network to Network
52. 가정에서 두 대의 PC간, 허브 없이 연결하여 간단한 홈 네트워크를 구성하고자 한다. 이때 필요한 준비물은?  
 가. 랜카드, IP 공유기  
 나. UTP 크로스 케이블, 랜카드  
 다. UTP 다이렉트 케이블, IP 공유기  
 라. 시리얼 케이블, 가정용 게이트웨이
53. 스위칭 방법 중 컷스루(Cut-Through) 방법에 대한 설명 중 올바른 것은?  
 가. 가상 헤더에 목적지의 IP 주소와 송신측의 IP 주소, IP 헤더로 사용되는 TCP 프로토콜 유형번호, 헤더 및 사용자 데이터의 길이를 더한 값을 넣는 것이다.  
 나. 헤더의 목적지 주소만을 검색해서 프레임의 목적지 포트로 전송하는 방법이다.  
 다. 프레임의 시작인 프리앰블(Preamble)부터 FCS(Frame Check Sequence)까지의 모든 데이터를 확인한 후 목적지 포트로 전송하는 방법이다.  
 라. 전체 프레임을 수신한 후 CRC 코드만을 삽입하여 목적지로 전송한다.
54. 스니퍼링(Sniffing)을 원천적으로 막을 수 있는 방법은?  
 가. 스위치 허브의 사용    나. 라우터의 사용  
 다. DNS의 사용            라. 스택터블 허브의 사용
55. 라우팅 테이블에 의한 최소 홉 수를 계산하는 방식으로, 네트워크에 노드가 추가되거나 제거될 때마다 변화된 인접 네트워크의 라우팅 정보들을 네트워크에 있는 모든 라우터에 전송하는 방식은?  
 가. PING                    나. ICMP  
 다. LSA                    라. RIP

56. 이더넷 장비에서 사용되는 표준 케이블이 아닌 것은?  
 가. RG58                    나. UTP  
 다. STP                    라. 5C2V
57. 회사를 인수 합병한 관계로 양쪽의 네트워크를 통합 운영하고 있다. 그런데 서로다른 E-Mail 애플리케이션을 사용하는 관계로 메일을 정상적으로 주고 받으려면 Convert시켜야 한다. 이에 적당한 장치는?  
 가. Multiplexer            나. Router  
 다. Gateway              라. Brouter
58. TCP의 기능에 속하지 않는 것은?  
 가. 분할된 세그먼트들을 전송할 경로를 결정하는 작업  
 나. 전달할 메시지를 적당한 크기의 세그먼트 단위로 분할하는 작업  
 다. 전달 받은 여러 개의 세그먼트들을 모아서 원래의 메시지로 복구하는 작업  
 라. 전달 받을 메시지를 구성하는 세그먼트 중에서 분실된 것이 있는지를 확인하는 작업
59. IPX/SPX 프로토콜에 대한 설명 중 올바른 것은?  
 가. IPX는 OSI 모델의 전송 계층에 해당한다.  
 나. SPX와 IPX 패킷구조에서 헤더의 크기가 동일하다.  
 다. SPX는 OSI 모델의 네트워크 계층에 해당한다.  
 라. SPX 프로토콜은 접속형(Connection Oriented) 통신 프로토콜이다.
60. nbtstat.exe는 NetBIOS 이름 확인 문제 해결에 유용한 도구이다. 이 중 클라이언트와 서버 연결 목록을 표시하기 위한 사용법은?  
 가. nbtstat -n              나. nbtstat -c  
 다. nbtstat -r              라. nbtstat -s

1	2	3	4	5	6	7	8	9	10
라	나	다	나	다	다	나	다	가	가
11	12	13	14	15	16	17	18	19	20
라	나	나	라	가	라	나	다	가	다
21	22	23	24	25	26	27	28	29	30
가	나	라	나	나	다	다	나	다	나
31	32	33	34	35	36	37	38	39	40
라	라	라	라	가	나	라	가	다	가
41	42	43	44	45	46	47	48	49	50
나	나	가	가	가	라	다	가	라	가
51	52	53	54	55	56	57	58	59	60
다	나	나	가	라	라	다	가	라	라

[오답 및 오타 문의] ⇒ [건시스템\(gunsys.com\)](http://www.gunsys.com)